

**Уважаемые жители Красногвардейского района!**

*Руководители электросетевых организаций ПАО «РОССЕТИ» всех уровней управления обеспокоены резким возрастанием количества случаев поражения электрическим током граждан, не связанных с обслуживанием оборудования электросетей, т.е. сторонних лиц.*



***Люди пострадали по следующим основным причинам:***

- проведение работ вблизи проводов ЛЭП с использованием грузоподъемных механизмов и спецтехники без согласования;
- рыбалка под проводами ЛЭП;
- неумышленное повреждение энергообъекта при ДТП;
- попытка хищения оборудования электроустановок;
- проникновение на территорию энергообъекта или приближение к проводам ЛЭП.



**ВНИМАНИЕ!**

**В числе погибших – дети в возрасте от 8 до 14 лет, которые из любопытства и незнания об опасности проникали на территории энергообъектов.**

**Уважаемые родители!**

**Указывайте детям на опасность приближения к электроустановкам!**

**Организовывайте досуг детей таким образом, чтобы был надзор за ними, если рядом находится электрооборудование!**

*Электричество не только верный помощник,  
но и опасный убийца.*

*Электричество не имеет звука, цвета, запаха.*

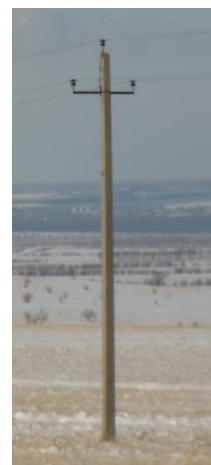
*Отсутствие напряжения невозможно определить  
без специальных приборов.*

*При ударе электрический ток поражает ткани  
и органы человека, причиняя сильные ожоги и боль.*

*Для человека опасное напряжение начинается  
от 50 Вольт, даже бытовое напряжение 220 Вольт  
может стать смертельно опасным.*



*На территории каждого района расположены трансформаторные подстанции и воздушные линии  
электропередач Новотроицких электрических сетей различных классов напряжений:  
380, 10000, 35000 и 110000 Вольт*



***Запомните основные правила  
электробезопасности:***

***1. Приближаться к воздушным линиям и  
находиться в электроустановках имеют право  
только работники Новотроицких электросетей  
для обслуживания.***

***2. В охранных зонах воздушных линий  
ЗАПРЕЩЕНО:***

- строительство зданий и сооружений;***
  - складирование материалов, размещение***
  - и работа спецтехники без согласования;***
  - заниматься ловлей рыбы;***
  - устраивать развлечения***
- (игры, спортивные занятия, отдых и т.п.).***

***3. При обнаружении обрыва провода на воздушной  
линии, других неполадок в работе  
электрооборудования, а так же пожара:***

- не приближаться к месту аварии ближе 10  
метров, предупредить об опасности окружающих,***
- сообщить диспетчеру районных электросетей  
по телефону 2-50-75 (круглосуточно).***

***С уважением, служба производственной безопасности и производственного контроля  
Новотроицких ЭС.***